

ΤΕΧΝΙΚΗ ΠΕΡΙΓΡΑΦΗ ΕΡΓΑΣΙΩΝ

Προϊόν DCS : ΑΥΤΟΕΠΙΠΕΔΟΥΜΕΝΟ ΕΠΙΣΚΕΥΑΣΤΙΚΟ ΔΑΠΕΔΩΝ ΣΚΥΡΟΔΕΜΑΤΟΣ ΓΙΑ ΒΙΟΜΗΧΑΝΙΚΟΥΣ ΧΩΡΟΥΣ (DURAFLOOR SL XPS)

Περιγραφή προϊόντος

Αυτοεπιπεδούμενο επισκευαστικό τσιμεντοειδούς βάσης για εξομάλυνση και επιδιόρθωση βιομηχανικών δαπέδων σκυροδέματος. Μπορεί σε λίγες ώρες να δοθεί σε χρήση το δάπεδο. Μπορεί να εφαρμοστεί σε δάπεδα διακίνησης οχημάτων, περονοφόρων αλλά και πεζών προσφέροντας την κατάλληλη εξομάλυνση για την ομαλή χρήση και διακίνηση.

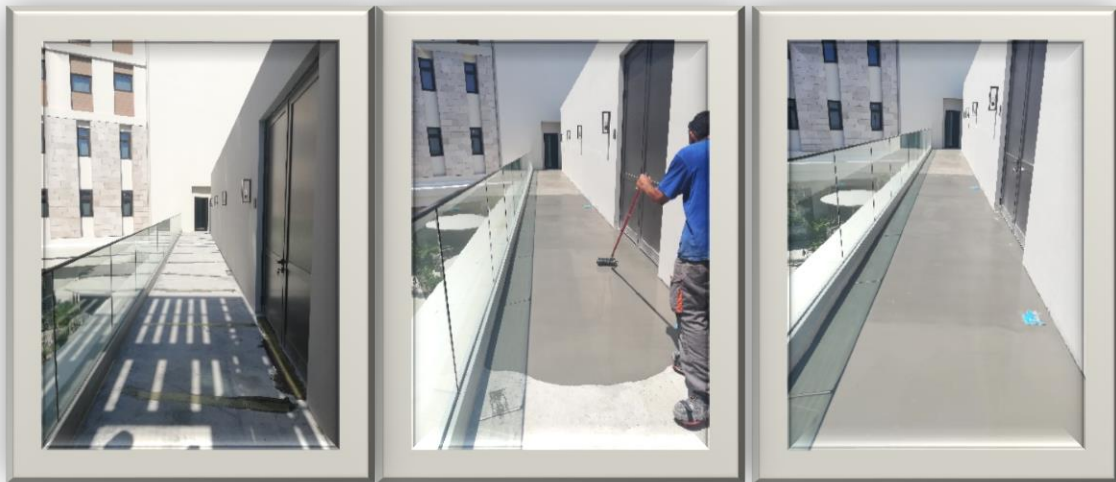
Πλεονεκτήματα:

- Γρήγορη πήξη
- Μεγάλη αντοχή στην τριβή και άλλες καταπονήσεις
- Γρήγορη εφαρμογή
- Μπορεί να μείνει εκτεθειμένο
- Οικονομική και διαχρονική λύση
- Ιδανικό για χώρους διακίνησης μηχανοκίνητου εξοπλισμού
- Για εσωτερικούς και εξωτερικούς χώρου.



Μεθοδολογία εφαρμογής

- Το υπόστρωμα θα προετοιμαστεί μηχανικά, ακόμη και εάν η επιφάνειά του είναι ήδη τραχιά.
- Θα εφαρμοστεί το ενισχυτικό πρόσφυσης.
- Η ανάμειξη του υλικού θα γίνει με ηλεκτρικό αναμεικτήρα σε χαμηλές στροφές.
- Θα χυθεί το υλικό στην επιφάνεια και θα διαστρωθεί ώστε να πέτυχουμε το κατάλληλο πάχος για την εξομάλυνση του.



Με τον όρο "προϊόν DCS", αναφερόμαστε σε ένα σύστημα υλικών, συμπεριλαμβάνοντας και τις απαραίτητες εργασίες, προετοιμασίας και εφαρμογής αυτών. Οι τεχνικές περιγραφές και οδηγίες που περιλαμβάνονται σ' αυτό το έντυπο, είναι αποτέλεσμα της τρέχουσας γνώσης, της εμπειρίας μας καθώς και τις εκάστοτε οδηγίες εφαρμογής από τα τεχνικά φυλλάδια των υλικών. Όλες οι παραπάνω πληροφορίες πρέπει σε κάθε περίπτωση να ληφθούν ως ενδεικτικές. Διατηρούμε το δικαίωμα αναθεώρησης ή αλλαγής των δεδομένων του παρόντος χωρίς προηγούμενη ειδοποίηση. Για την πρόσβαση στην τελευταία έκδοση του εντύπου τεχνικής περιγραφής εργασιών που αντικαθιστά κάθε προηγούμενη ή για οποιαδήποτε περαιτέρω διευκρίνιση χρειαστείτε, παρακαλούμε επικοινωνήστε με το τεχνικό μας τμήμα.