



ΤΕΧΝΙΚΗ ΠΕΡΙΓΡΑΦΗ ΕΡΓΑΣΙΩΝ

Προϊόν DCS : ΒΑΦΗ ΠΟΛΥΟΥΡΕΘΑΝΙΚΗΣ ΒΑΣΗΣ (DECOFLOOR PU 2K UV)

Περιγραφή προϊόντος

Σύστημα πολυουρεθανικής βαφής, προστασίας εξωτερικών και εσωτερικών δαπέδων. Ενδείκνυται για δάπεδα που θα δεχθούν μεγάλες μηχανικές καταπονήσεις όπως χώρους στάθμευσης, ψυχαγωγίας, χώρους έκθεσης, πεζόδρομους κ.α. Έχει υψηλή αντοχή στην υπεριώδη ακτινοβολία και τελικό αντιολισθηρό φινίρισμα.

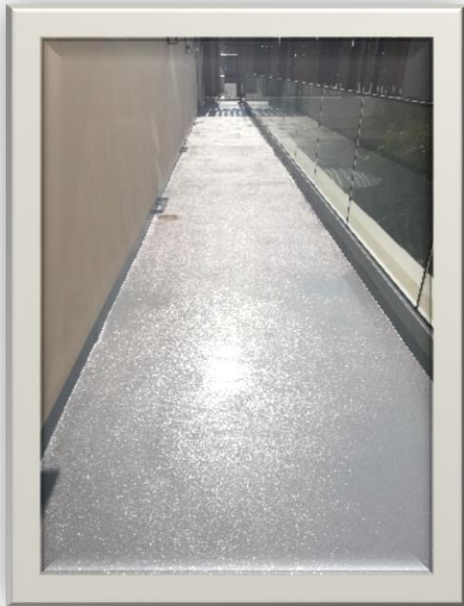
Πλεονεκτήματα:

- Αντοχή στο χρόνο με χαμηλό κόστος συντήρησης
- Υψηλές μηχανικές αντοχές
- Αντιολισθηρό
- Μονολιθικότητα
- Εύκολος καθαρισμός με πιεστική μηχανή

Μεθοδολογία εφαρμογής

1. Πριν από την εφαρμογή του συστήματος θα γίνει εκτενείς έλεγχος σε όλη την επιφάνεια ώστε να εκτιμηθεί η καταλληλότητα του υποστρώματος. Θα πρέπει να είναι επαρκούς αντοχής σε θλίψη (25N/mm²), με ελάχιστη εφελκυστική αντοχή 1,5N/mm² και θα ελεγχθεί η περιεχόμενη υγρασία του υποστρώματος ώστε να είναι < 4%.
2. Θα γίνει απόξεση της επιφάνειας με μηχανικά μέσα (διαμαντομηχανή), για την απομάκρυνση της τσιμεντοεπιδερμίδας και για να επιτευχθεί επιφάνεια ανοικτού πορώδους. Σκυρόδεμα μειωμένων αντοχών θα απομακρυνθεί και επιφανειακές ατέλειες όπως οπές και κενά θα επισκευαστούν με κατάλληλα υλικά. Οι ρωγμές θα διανοιχτούν με μηχανικά μέσα και θα επισκευαστούν με εποξειδική πάστα δύο συστατικών.
3. Όλοι οι αρμοί του υποστρώματος θα σφραγιστούν με ελαστομερές υλικό πολυουρεθανικής βάσης.
4. Πριν την εφαρμογή του συστήματος σκόνη και χαλαρά υλικά θα απομακρυνθούν πλήρως από όλη την επιφάνεια, με σκούπα αναρρόφησης (Hoover) και ακολούθως θα εφαρμοστεί το υλικό πρόσφυσης (αστάρι) του συστήματος, EPOXFLOOR EP 450.

5. Πριν την ωρίμανση του υλικού, ψεκάζεται σε όλη την επιφάνεια χαλάζια άμμο κοκκομετρίας 0,4-0,8mm, για την επίτευξη της αντιολισθηρής επιφάνειας.
6. Εντός 24 ωρών θα εφαρμοστεί η τελική στρώση του συστήματος με την πολυουρεθανική βαφή NCI PU 2K.



Με τον όρο "προϊόν DCS", αναφερόμαστε σε ένα σύστημα υλικών, συμπεριλαμβάνοντας και τις απαραίτητες εργασίες, προετοιμασίας και εφαρμογής αυτών. Οι τεχνικές περιγραφές και οδηγίες που περιλαμβάνονται σ' αυτό το έντυπο, είναι αποτέλεσμα της τρέχουσας γνώσης, της εμπειρίας μας καθώς και τις εκάστοτε οδηγίες εφαρμογής από τα τεχνικά φυλλάδια των υλικών. Όλες οι παραπάνω πληροφορίες πρέπει σε κάθε περίπτωση να ληφθούν ως ενδεικτικές. Διατηρούμε το δικαίωμα αναθεώρησης ή αλλαγής των δεδομένων του παρόντος χωρίς προηγούμενη ειδοποίηση. Για την πρόσβαση στην τελευταία έκδοση του εντύπου τεχνικής περιγραφής εργασιών που αντικαθιστά κάθε προηγούμενη ή για οποιαδήποτε περαιτέρω διευκρίνιση χρειαστείτε, παρακαλούμε επικοινωνήστε με το τεχνικό μας τμήμα.