

## ΤΕΧΝΙΚΗ ΠΕΡΙΓΡΑΦΗ ΕΡΓΑΣΙΩΝ

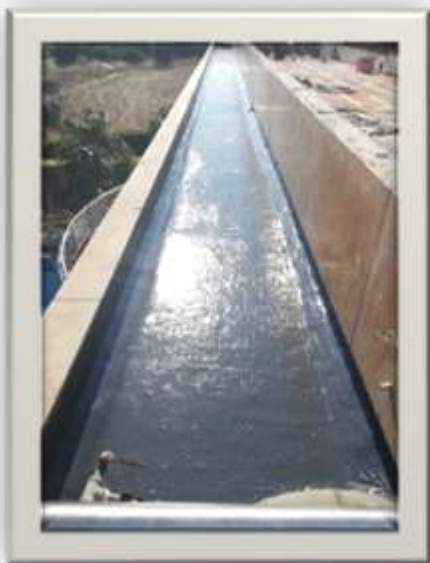
### **Προϊόν DCS : ΕΦΑΡΜΟΓΗ ΣΤΕΓΑΝΟΠΟΙΗΣΗΣ ΒΑΣΗΣ ΠΟΛΥΜΕΡΗ ΤΡΟΠΟΠΟΙΗΜΕΝΟΥ ΣΙΛΑΝΙΟΥ SMP (WATERPROOFING SMP 03 ETAG)**

#### **Περιγραφή προϊόντος**

Εφαρμογή συστήματος στεγανοποίησης, βασισμένο σε πολυμερή τροποποιημένου σιλανίου SMP με πιστοποίηση ETAG-005 (προσδόκιμο ζωής 25 χρόνια) για ταράτσες, μπαλκόνια, βεράντες και γενικά εκτεθειμένες επιφάνειες που απαιτείται στεγανοποίηση.

#### **Πλεονεκτήματα:**

- Μεμβράνη χωρίς ενώσεις,
- Μεγάλη αντοχή στην υπεριώδη ακτινοβολία,
- Μόνιμα ελαστική μεμβράνη,
- Ικανότητα γεφύρωσης ρωγμών και πλήρωσης ατελειών της επιφάνειας,
- Διαπερατότητα υδρατμών,
- Αντοχή στην υδρόλυση και στους μικροοργανισμούς,
- Άριστη θερμική αντοχή, μέγιστη θερμοκρασία λειτουργίας 90 οC,
- Αντοχή στο ψύχος, η μεμβράνη παραμένει ελαστική μέχρι και τους -40 οC.



## Μεθοδολογία εφαρμογής

1. Θα γίνει απόξεση της επιφάνειας με μηχανικά μέσα, ώστε να επιτευχθεί επιφάνεια ανοικτού πορώδους.
2. Πριν την εφαρμογή του συστήματος, σκόνη και χαλαρά υλικά θα απομακρυνθούν πλήρως από όλη την επιφάνεια.
3. Θα εφαρμοστεί η πρώτη στρώση του συστήματος με κατανάλωση 1,5kg/m<sup>2</sup> και θα τοποθετήσουμε πολυεστερικό ύφασμα για τον οπλισμό του συστήματος.
4. Έπειτα από 24 ώρες θα εφαρμοστεί η τελική στρώση μέχρι τη πλήρη επικάλυψη του οπλισμού με τελική κατανάλωση 2,5 kg/m<sup>2</sup>.



Με τον όρο "προϊόν DCS", αναφερόμαστε σε ένα σύστημα υλικών, συμπεριλαμβάνοντας και τις απαραίτητες εργασίες, προετοιμασίας και εφαρμογής αυτών. Οι τεχνικές περιγραφές και οδηγίες που περιλαμβάνονται σ' αυτό το έντυπο, είναι αποτέλεσμα της τρέχουσας γνώσης, της εμπειρίας μας καθώς και τις εκάστοτε οδηγίες εφαρμογής από τα τεχνικά φυλλάδια των υλικών. Όλες οι παραπάνω πληροφορίες πρέπει σε κάθε περίπτωση να ληφθούν ως ενδεικτικές. Διατηρούμε το δικαίωμα αναθεώρησης ή αλλαγής των δεδομένων του παρόντος χωρίς προηγούμενη ειδοποίηση. Για την πρόσβαση στην τελευταία έκδοση του εντύπου τεχνικής περιγραφής εργασιών που αντικαθιστά κάθε προηγούμενη ή για οποιαδήποτε περαιτέρω διευκρίνηση χρειαστείτε, παρακαλούμε επικοινωνήστε με το τεχνικό μας τμήμα.